

天理教信者のみなさんへ

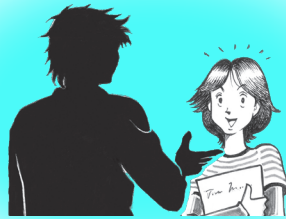
# 見極めろ！カルト マルチ



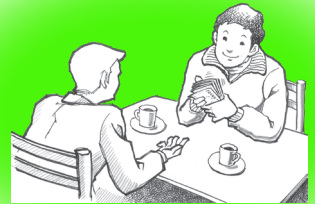
— 少しでもおかしいと思ったら、まず相談を！

◇ ボランティアサークルと思ったら・・・

◇ アンケートに答えたら・・・



◇ もうけ話を信じたら・・・



## カルトだった・・・

カルト団体は、アンケートやSNSをきっかけに勧誘してきます。ボランティア活動やサークル活動を通して、メンバーと親しくなってから教義の話をします。入会するとマインドコントロールされ、脱会が難しくなるので、注意しましょう。

## マルチ商法だった・・・

友達と食事に行った際、「いいバイトがある」などと気楽な感じで誘われます。しかし、結果的に人間関係が崩壊し、経済的破綻にもつながる危険性があります。具体的な商品として、化粧品・サプリメント・健康食品・健康器具・美容器具などがあります。

## カルト

巧妙な心理操作でメンバーをリーダーや団体に帰属させ、偏った大義名分のもとに違法行為や社会規範・良心に反する活動をさせる団体です。

おかしいと  
思ったら・・・  
**まず相談！！**

## マルチ商法

商品・サービスを契約して、次は自分がその組織の勧誘者となって紹介料報酬等を得る商法です。人を紹介することで組織が拡大していくのが特徴です。

カルトやマルチ商法をより詳しく知りたい方は[こちら](#)



## 天理教宗教事情調査研究会

留守番電話につながります。ご用件・連絡先をお伝えください。必ず折り返しご連絡いたします。メールでもご相談ください。

TEL : **0743-63-1635**

E-mail : rari@tenrikyo.or.jp

## その他の相談窓口

■消費者庁「消費者ホットライン」

TEL : (市外局番無し) 188

■全国霊感商法対策弁護士連絡会

TEL : 070-8975-3553 (火) 070-8993-6734 (木)

相談時間 : 11:00 ~ 16:00