

# 令和6年度 保育士育成 白梅寮 募集要項



ホームページ  
↓チェック!↓

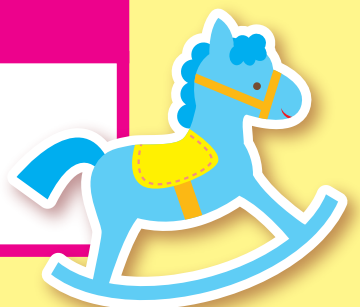


紹介動画



白梅寮はようばく保育士を育てます

お道の教えを学んだ  
ようばく保育士が全国に笑顔届けます



ようぼく保育士を目指す皆さん！

# さあ！白梅寮へ！

保育士育成白梅寮は、天理教保育士育成委員会（布教部社会福祉課所管）が運営する寮です。保育士という同じ夢を持つ仲間と共に、寮生活を送りながら、奈良市にある指定校の「奈良保育学院」に通います。

指定校で保育士としての必要な専門知識や技能を習得しながら、寮生活や諸行事を通してお道の教えを学び、より信仰を深め、「ようぼく保育士」になることを目指します。

現代社会は、子どもを取り巻く環境は決して望ましいものばかりではありません。子どもたちが心豊かにたくましく、そして明るく生きるために、今こそ一人でも多く、教祖の教えを身につけた「ようぼく保育士」のはたらきが求められています。

保育士を夢みる皆さん！ 白梅寮で一緒に「ようぼく保育士」を目指しましょう！



## 卒寮生の声

### 第51期生 佐藤萌子さん



白梅寮で過ごした2年間と同期の存在は私を大きく成長させてくれました。そして奈良保育学院では、保育士になるための知識や技術を、授業や5回の実習を通して得ることができました。

白梅寮では、日々の生活の中で保育士としてだけでなく、社会人として必要なものを身に付けることができました。さらに、保育士育成委員の先生方のお話を聞いたり、おてふりや鳴り物の修練により、お道についての勉強もできました。



私が毎日楽しく、喜び心で通りきれたのは、同期の存在があったからです。楽しいときは一緒に笑い合い、辛いときは一緒に悲しんでくれる、そんな素敵な仲間と出会えて本当に幸せです。

今、私は天理託児所で勤務をさせていただいています。まだまだ未熟で、他の先生方や子どもたちから多くのことを学ばせていただいています。これから、ようぼく保育士としてお道の風を吹かせら

れるよう、また自らの姿でお道の素晴らしさを伝えられるように、日々学び続けていきたいと思ひます。

勤務をさせていただいていると、「白梅寮で学んできたことはここに繋がっている」と思うことが本当に多くあります。寮での学びが身に付いていること、生かしていることを実感し、白梅寮に入寮してよかったと心から感じます。これからもこの感謝の気持ちをもって、日々喜び心と勇み心で通らせていただきたいと思います。



## 指定校



奈良市にある、指定校の奈良保育学院で学びます。  
優れた幼児教育者および児童福祉施設従事者を養成する学校です。

## 寮生活



寮生活だからこそ、互いを高め合い、たすけ合うことができます。同じ夢を持った仲間がいるので安心です。

## ひのきしん



親里で行われるお節会や福祉関係の行事などで係員としてつとめたり、夏のこどもおぢばがえりでは、子どもたちとふれあひながらひのきしんに励みます。

## 学ぶ



てをどり・鳴物の練習、教えを学ぶお話、少年会の実技を学ぶ講習会など、信仰を深めることができるのが大きな魅力の一つです。



### 取得資格について

**保育士資格 & 幼稚園教諭二種免許のW取得が可能!!**

奈良県内の専門学校では、奈良保育学院だけ！  
開講科目にしたがって単位を履修すれば卒業と同時に取得できます。

### 経費について

授業料減免補助金・給付奨学金の受給対象者は、併用していただきます。

指定校入学時納付金、在学中の学費、寮費などが扶育されます

ただし、食費の一部、取得資格手数料などの経費は自己負担となります。

### 卒業後の進路について

卒業後は1カ年おぢばにある児童施設等でつとめる

その後、幼稚園や乳児院・保育所・児童養護施設・障がい児（者）施設などで勤務する道が開かれます。

※令和6年度（第54期生）より変更します。



同じ夢を持つ仲間と、確かな学びで  
子どもたちの明るい未来を創る。

# 令和6年度 白梅寮生（第54期生）募集要項

1. 募集人員 女子20名

## 2. 取得資格

規定の単位を修得して卒業した者は、保育士資格・幼稚園教諭2種免許状が取得でき、専門士（教育保育専門課程）と称することができます。

3. 指定校 奈良保育学院（学校法人白藤学園）

4. 在寮年限 2ヵ年

## 5. 卒業後の進路

1ヵ年親里にある指定の児童福祉施設等であつとめる

## 6. 志願資格

(1)信仰熱心な家庭の子女で、心身強健かつ社会福祉事業に理解と意欲があり、高等学校を令和6年3月に卒業見込みの者、及び高等学校を卒業（高等学校卒業程度認定試験合格者含む）した者

ただし、令和6年4月1日現在で23歳以下の者

(2)合格した後、扶育生として必ず入学する者

## 7. 出願手続き

(1)出願書類

①扶育生採用願書（本会所定の用紙に所属教会長、及び最上級教会長連署のこと）

②入学志願書（指定校所定の用紙）

③調査書（出身学校長が作成し厳封したもの）

高等学校卒業後5年以内であれば、出身校での調査書の作成が可能です。

※高等学校卒業程度認定試験合格者は、同合格証明書

④健康調査書（本会所定の用紙）

(2)指定校受験料 20,000円

郵送による出願の場合

※封筒に“入学試験関係書類在中”と朱書きの上、普通為替20,000円分を同封し書留で送付してください。

## 8. 願書出願期間

令和5年8月26日（土）～9月26日（火）【必着】

※受付時間は午前9時から午後4時まで

9. 願書提出先 奈良県天理市田井庄町604番地 白梅寮

## 10. 選考試験

保育士育成委員会選考、指定校選考の両方を受験

(1)保育士育成委員会選考〔会場：社会福祉課〕

試験日 令和5年10月9日（月・祝）9時～13時  
（受付 8時30分～8時50分）

試験科目 ①書類審査

②筆記試験（作文）

③面接（保護者同伴の事。同伴できない場合は事前に寮までご相談ください。）

(2)指定校選考〔会場：奈良保育学院〕

試験日 令和5年10月7日（土）9時より

試験科目 ①書類審査

②小論文

③面接

## 11. 合格発表

令和5年10月11日（水）正午 白梅寮にて発表

※併せて合格者のみ保育士育成委員会より通知する。

※合格した者は、扶育生として採用された者であり、併せて指定校に入学を許可された者である。

※合否に関する電話での問い合わせはご遠慮ください。

## 12. 採用手続き

(1)合格者は10月31日（火）までに誓約書を提出してください。

①誓約書においては、次の事項を堅く約束しなければならない

a. 扶育生としての本分にもとらないこと

b. 指定校に必ず入学すること

c. 指定校の校則を遵守すること

d. 指定校卒業後1ヵ年親里にある指定の児童福祉施設等であつとめること

e. 誓約書に背くような事態が生じた場合は違約の責をとって善処（扶育費返還）すること

②誓約書は必要な事項を記入し、保護者・保証人（所属教会長・最上級教会長）連署のこと

(2)合格者は10月31日（火）必着で必要書類を提出してください。

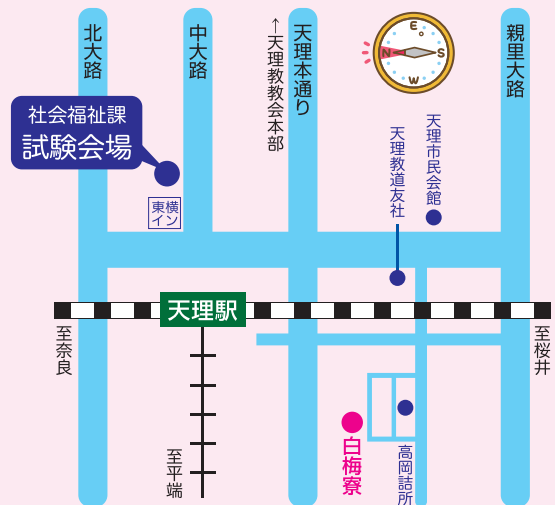
(3)指定校入学時納付金20万円を10月31日（火）までに納めてください。

※入学金は、扶育開始後お返しいたします。ただし、入寮を辞退した場合は返還いたしません。

## 13. 事務取扱

扶育生採用願書、指定校入学願書及び募集要項は、白梅寮にて取り扱っています。

※郵送で願書を請求する場合は、返信用切手250円を同封してください。



天理教保育士育成委員会  
（白梅寮内）

〒632-0071 奈良県天理市田井庄町604番地  
TEL (0743) 62-3155